

无线技术股份有限公司送样天线承认书

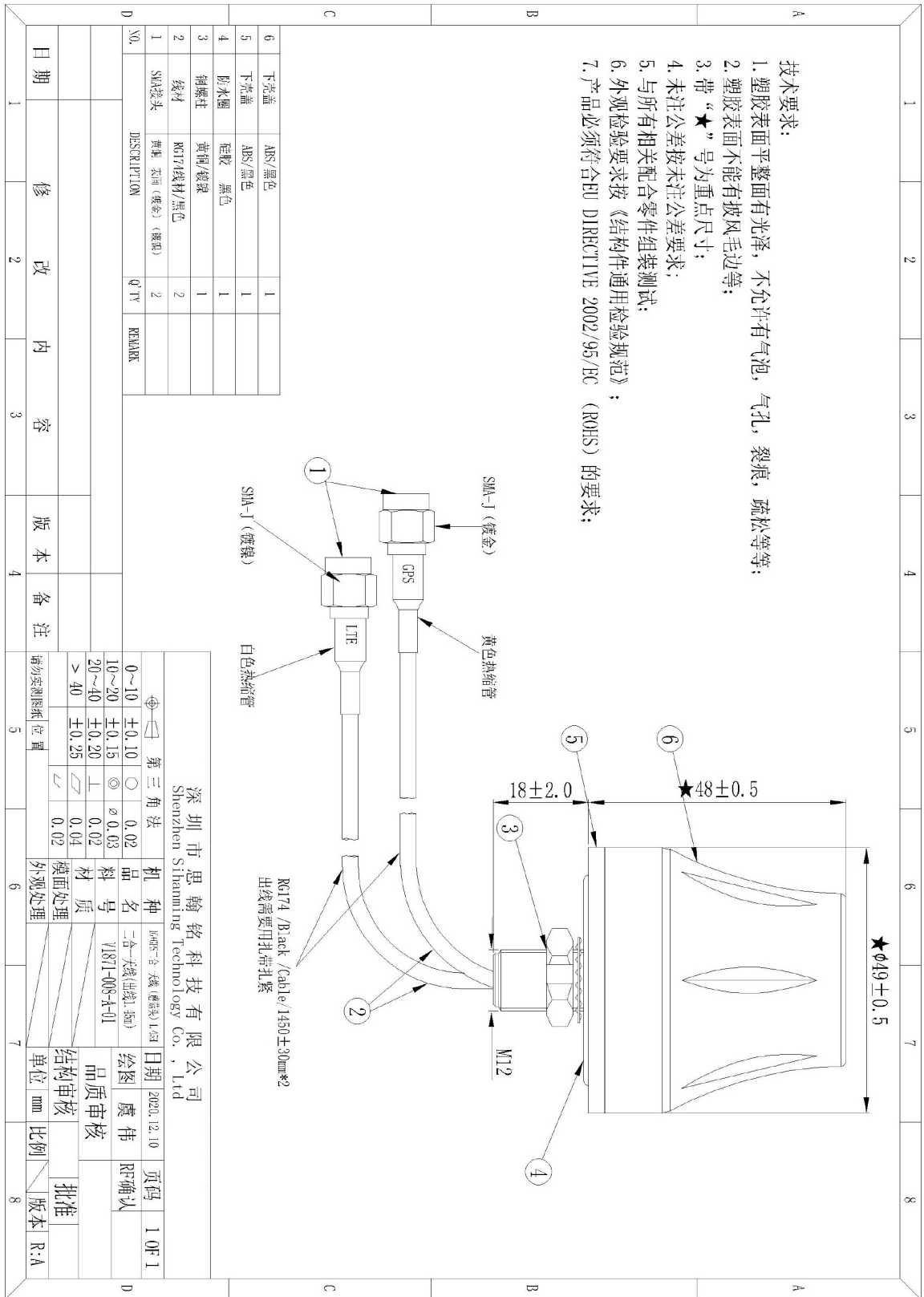
客户/项目名	4G+GPS 二合一天线 (蘑菇头) 1.45M		频段	BAND-1/3/5/8/12/38/39/40/41			
料号	V1871-008-A-01		版本	A			
射频	李立明	确认	品质	余洪	确认		
结构	虞伟		PM	莫巨洪			
日期	2020.12.15						
客户项目名称料号	客户项目名称: 客户项目编号:						
客户确认							
Wireless Technology							
研发项目客户满意度调查 (客户请针对我们的研发或 PM 管理人员工作进行一个评述, 督促我们更好服务于你)							
RF 技术人员	<input type="checkbox"/> 满意		<input type="checkbox"/> 基本满意		<input type="checkbox"/> 不满意		
结构技术人员	<input type="checkbox"/> 满意		<input type="checkbox"/> 基本满意		<input type="checkbox"/> 不满意		
项目管理 (PM 管理人员)	<input type="checkbox"/> 满意		<input type="checkbox"/> 基本满意		<input type="checkbox"/> 不满意		
建议项说明:							
天线组装图片:							

目录

(Content)

1、封面(Cover).....	1
2、目录(Content).....	2
3、产品图面(Product Picture).....	3
4、产品规格描述 (Product specification describes)	4
5、电气性测试报告(Radiation Report).....	5-9
6、可靠性测试报告(Reliability Report).....	10

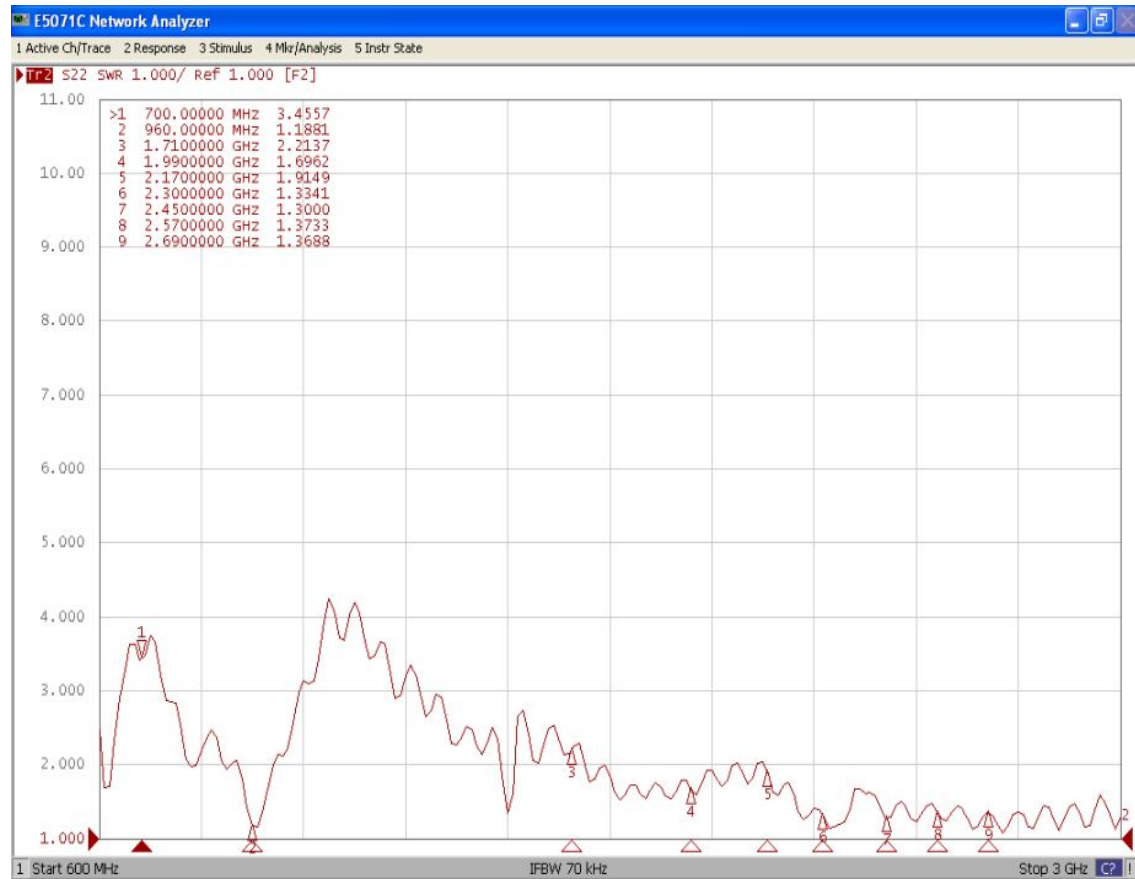
3、产品图面(Product Picture)



4、产品规格描述 (Product specification describes)

电气参数 (Parameter)	
频率范围 (Frequency)	BAND-5/8/12BAND1/3/38/39/40/41
带宽 (Bandwidth)	/
输入阻抗 (Impedance)	50 Ω
驻波比 (VSWR)	<4.0 / <2.5
增益 (Gain)	<2.5dBi / < 2.0dBi
最大效率 (Max. Efficiency)	<60% / <40%
极化方式 (Polarization)	Linear polarization/Vertical
辐射方向图 (Radiation pattern)	Omni-directional
接口类型 (Connector)	SMA-J
机械参数 (Mechanical Parameter)	
总长 (Length)	/
盐雾测试 (Salt Spray Test)	48H
环境参数 (Environment Parameter)	
工作温度 (Operation Temperature)	-30°C~65°C
储藏温度 (Storage Temperature)	-30°C~75°C

5、电气性能测试报告(Radiation Report)



效率及增益(Efficiency And Gain)

ANTO		
频段	效率	增益
700	49%	2.0
710	51%	2.5
720	50%	2.7
730	56%	2.3
740	58%	2.2
750	60%	2.3
760	60%	2.6
770	56%	2.2
780	48%	2.5
790	40%	1.6
800	30%	0.2

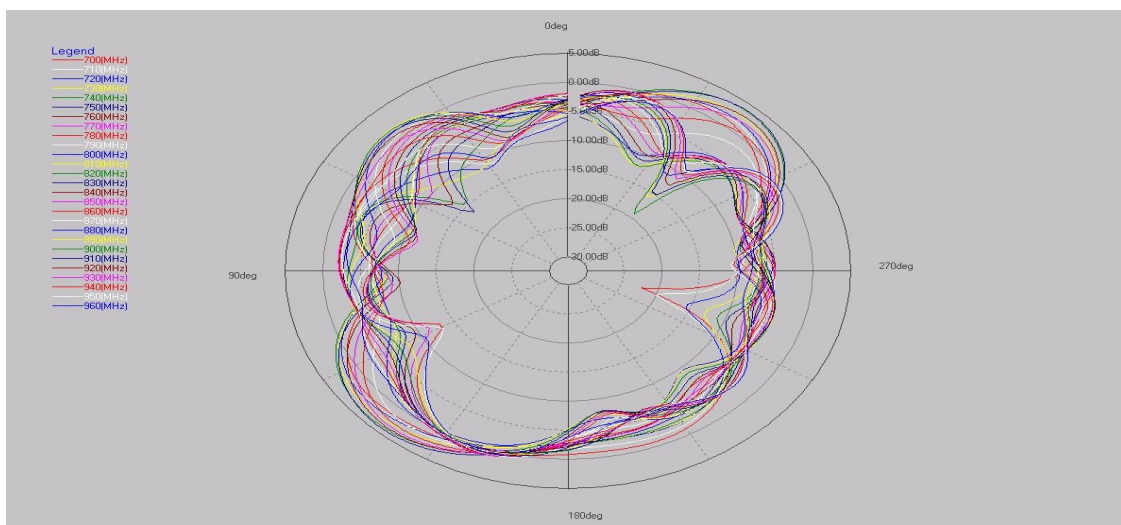
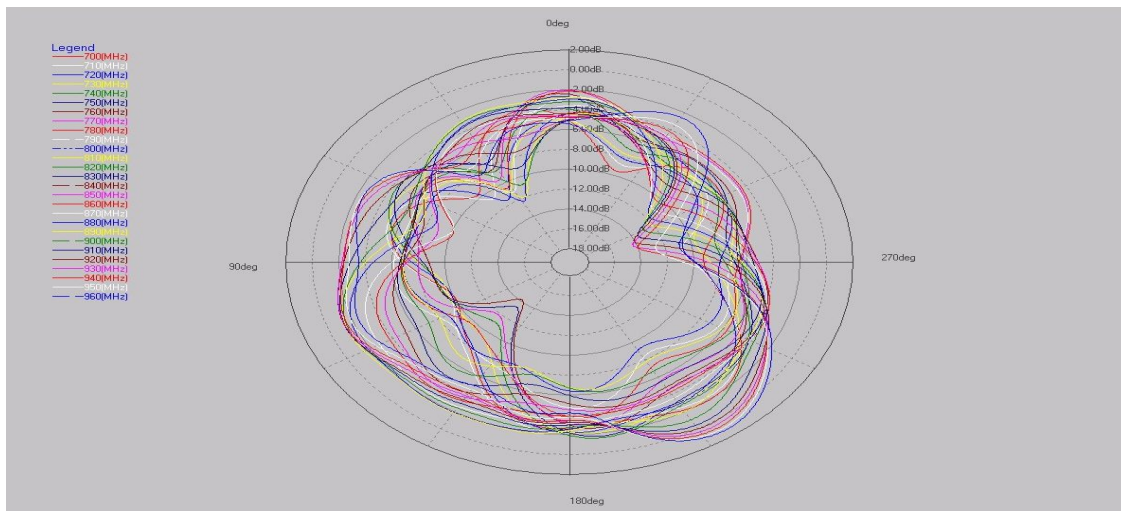
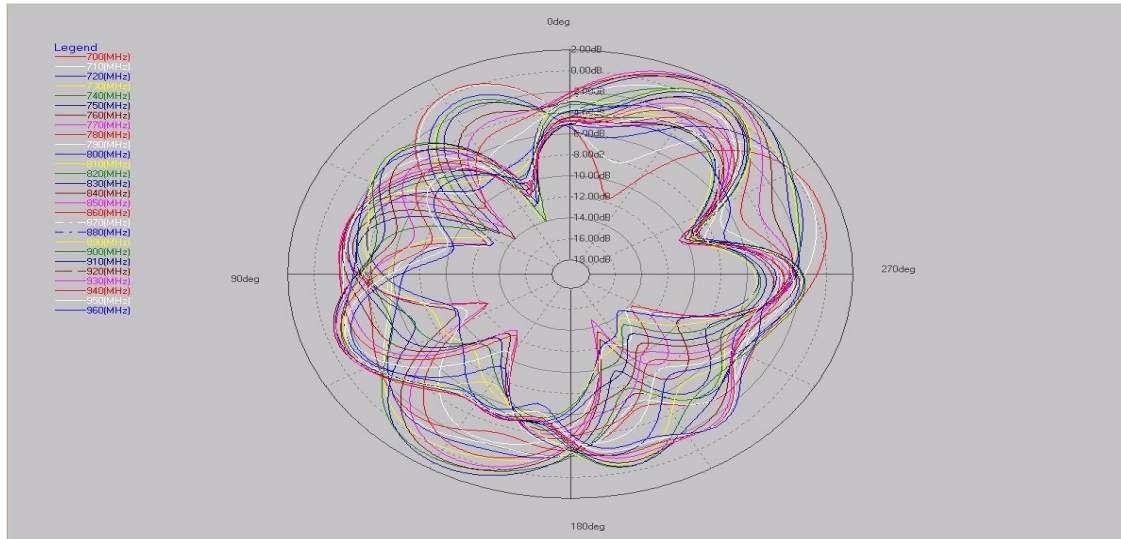
810	30%	0.3
820	30%	0.2
830	30%	0.7
840	31%	0.9
850	33%	1.1
860	34%	0.9
870	38%	1.0
880	43%	1.8
890	48%	2.2
900	49%	2.0
910	48%	1.9
920	47%	2.5
930	46%	2.8
940	44%	2.8
950	42%	2.7
960	41%	2.4

ANTO		
频段	效率	增益
1710	33%	1.6
1730	33%	1.9
1750	34%	1.4
1770	34%	1.8
1790	33%	1.1
1810	36%	1.6
1830	37%	1.6
1850	38%	1.5
1870	39%	1.7
1890	41%	2.1
1910	42%	1.5
1930	42%	1.8
1950	45%	1.2
1970	44%	2.0
1990	42%	1.7
2010	42%	1.5
2030	38%	2.0
2050	36%	1.8
2070	37%	1.9
2090	33%	2.2

2110	34%	1.7
2130	34%	2.0
2150	33%	2.0
2170	33%	1.5
2190	36%	1.4
2210	34%	1.1
2230	35%	1.1
2250	35%	1.0
2270	35%	0.9
2290	35%	1.0
2310	36%	1.8
2330	38%	2.3
2350	40%	2.7
2370	38%	2.4
2390	22%	0.5
2410	27%	0.9
2430	28%	1.4
2450	31%	1.6
2470	33%	1.5
2490	32%	1.4
2510	34%	1.5
2530	36%	1.6
2550	34%	1.3
2570	34%	1.2
2590	35%	1.4
2610	35%	1.7
2630	35%	2.1
2650	36%	2.5
2670	36%	2.6
2690	36%	2.6

BAND-5/8/12

方向图



BAND-1/3/38/39/40/41

方向图

